



PREFEITURA MUNICIPAL DE PARANAGUÁ
Secretaria Municipal de Educação e Ensino Integral

CADERNO DE ATIVIDADES Nº 11 PARA PROFESSORES CURSISTAS DO CURSO DE LIBRAS-BÁSICO



De 20/07 a 24/07



PREFEITURA MUNICIPAL DE PARANAGUÁ
Secretaria Municipal de Educação e Ensino Integral

REFERENTE AO MÊS DE JULHO

DADOS PESSOAIS

NOME: _____

CURSO: _____

ANO: _____

TURMA: _____

EMAIL: _____

De 20/07 a 24/07



PREFEITURA MUNICIPAL DE PARANAGUÁ
Secretaria Municipal de Educação e Ensino Integral

LÍNGUA PORTUGUESA

MESES DO ANO

ATIVIDADES

1- Escreva os meses correspondentes aos sinais apresentados:



--	--



--	--



--	--



PREFEITURA MUNICIPAL DE PARANAGUÁ
Secretaria Municipal de Educação e Ensino Integral



--	--



--	--



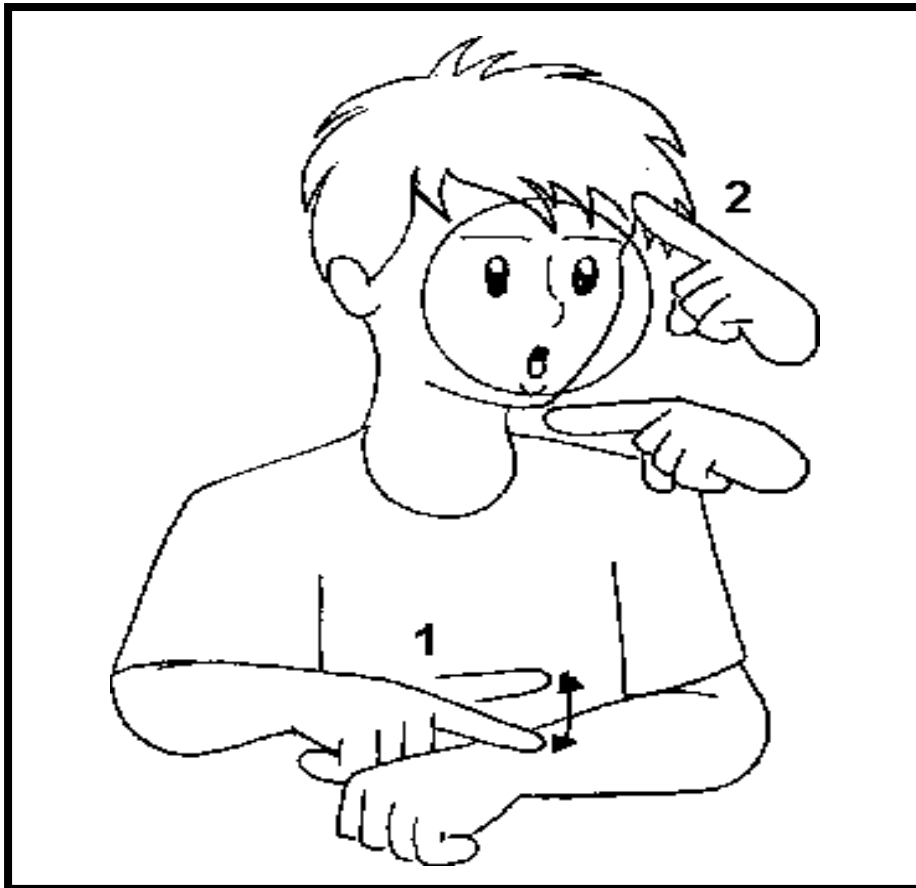
--	--



PREFEITURA MUNICIPAL DE PARANAGUÁ
Secretaria Municipal de Educação e Ensino Integral

MATEMÁTICA

HORAS/MINUTOS/SEGUNDOS



Atividades

Visualize e indentifique os sinais e escreva as horas e minutos abaixo:

HORAS



MINUTOS





PREFEITURA MUNICIPAL DE PARANAGUÁ
Secretaria Municipal de Educação e Ensino Integral

COMPLETE:
QUANDO EU REALIZO ESTES SINAIS ABAIXO, ESTOU PERGUNTANDO?

QUE _____ SÃO?



QUANTOS _____ FALTAM PARA COMPLETAR 1 HORA?



PREFEITURA MUNICIPAL DE PARANAGUÁ
Secretaria Municipal de Educação e Ensino Integral

✓ Atividades Avaliativas

- ✓ Após realizar as atividades agora é a sua vez de produzir um vídeo utilizando os, sinais de libras e encaminhá-los para o Whats do professor Ednilson, (41) **999053544** , contendo na apresentação as seguintes instruções abaixo:

1º- Nome da(o) cursista(o);

2º- Turma: de **segunda e/ou terça?**

3º- Meses do ano: **após realizar a atividades envie por apresentação de sinais as atividades das páginas nº 3 e 4;**

4º-HORA/ MINUTOS: **após realizar a atividades envie por apresentação de sinais as atividades das páginas nº 6 e 7;**